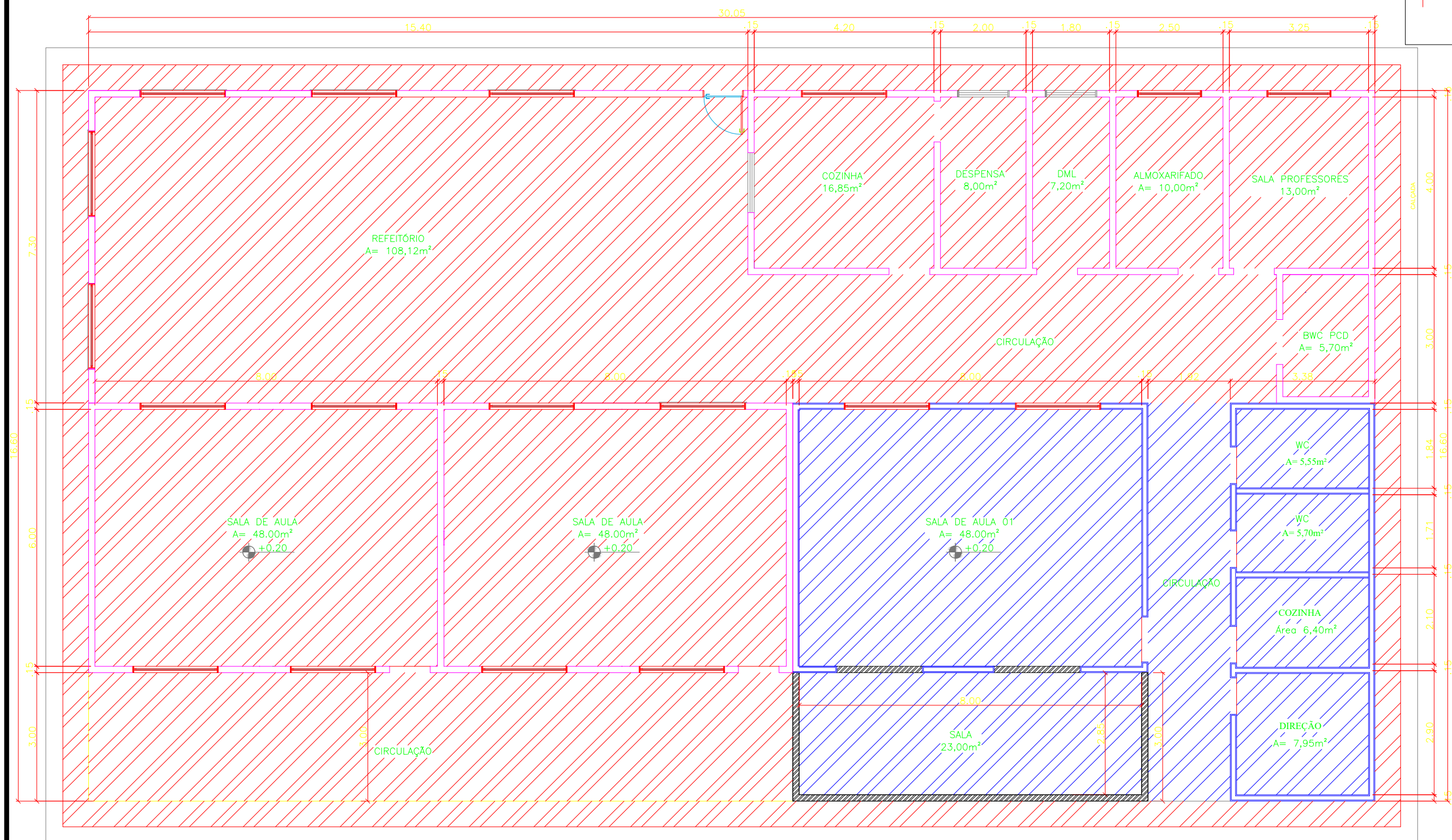


LEGENDA: DEMOLIR/CONSTRUIR
FORRO PVC

DEMOLIR/CONSTRUIR = 128,45M²

CONSTRUIR FORRO = 443,56M²



01

PLANTA DEMOLIR/CONSTRUIR- FORRO

Esc: 1/100



<div>PREFEITURA MUNICIPAL DE VÁRZEA GRANDE</div> <div>Av. Castelo Branco, Espaço Municipal, 2500 - Centro Sul, Várzea Grande/MT CEP 78125-700 - Fone/Fax: 65 3688 8000</div>			AUTOR DO PROJETO:		<div>QUADRO DE ÁREAS</div> <div>ÁREA TERRENO: 1.370,84m²</div> <div>ÁREA CONSTRUÍDA: 127,71m²</div> <div>ÁREA AMPLIADA: 372,33m²</div> <div>ÁREA TOTAL: 500,04m²</div>		<div>FOLHA N°</div> <div>13/15</div>
PROJETO: EMEB ANTONIA FELIPA DE CAMPOS MARTINS		LOCALIZAÇÃO: RUA SD, S/Nº, QUADRA 100, BR 163, BAIRRO JD. NOVO MUNDO		PEDRO HENRIQUE FRANÇA ROCHA ENGENHEIRO CIVIL CREA-MT 046214			
OBRA: REFORMA E AMPLIAÇÃO		ASSUNTO: PLANTA DEMOLIR/CONSTRUIR- FORRO		UNIDADE: METRO	ESCALA: Indicada	DATA: JUNHO/2022	